

クライアントNPS・満足度調査結果

平素は、弊社人材サービスをご利用いただき、誠にありがとうございます。
また、このたびはお忙しい中、調査にご協力いただき、ありがとうございました。

評価いただきました結果と貴重なご意見を真摯に受け止め、
より一層皆様から選ばれる人材会社を目指し、役立ててまいります。

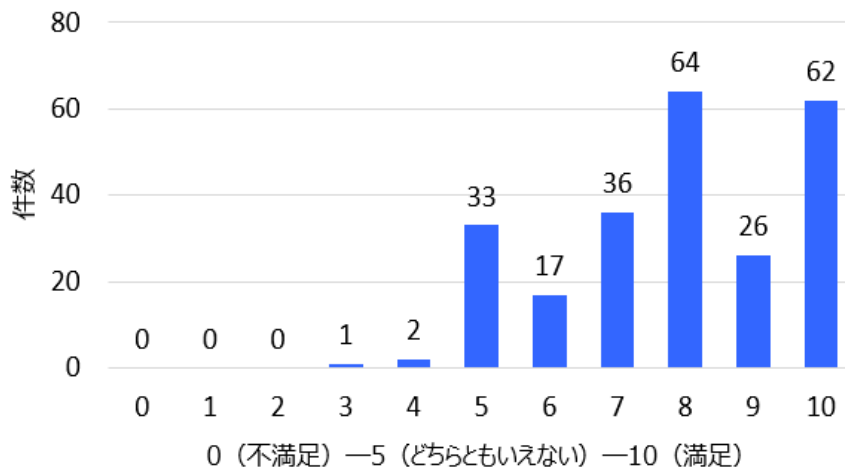
これからもご期待に沿えるよう邁進してまいりますので、
変わらずお引き立て下さいますようお願い申し上げます。

■ 実施期間： 2026年2月18日 ～ 2026年3月3日

設問別の調査結果

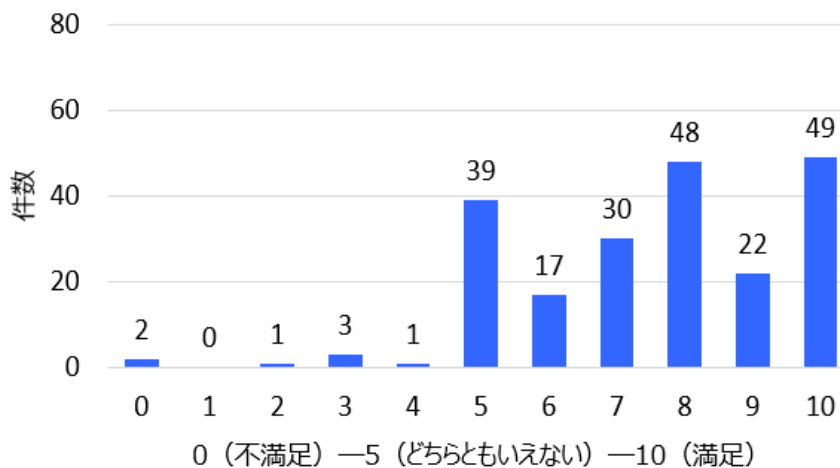
[設問1] 弊社に関する以下の各要素の満足度をお答えください。

(1)派遣料金



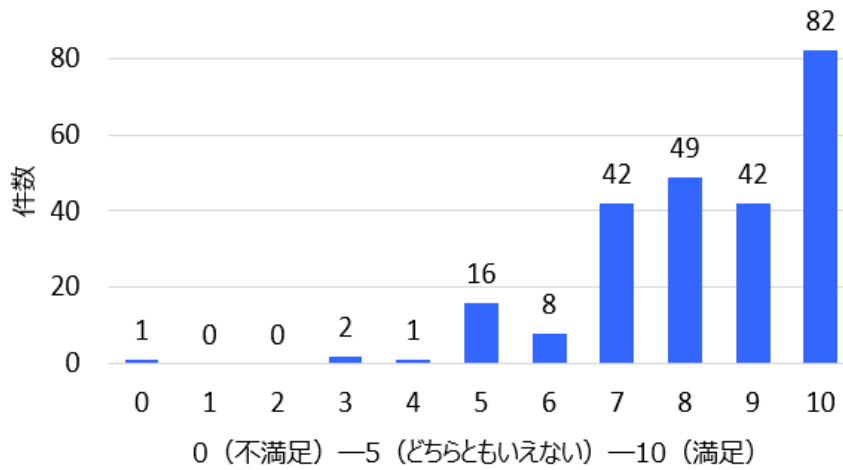
有効回答数=241

(2)人材をご紹介するまでのスピード



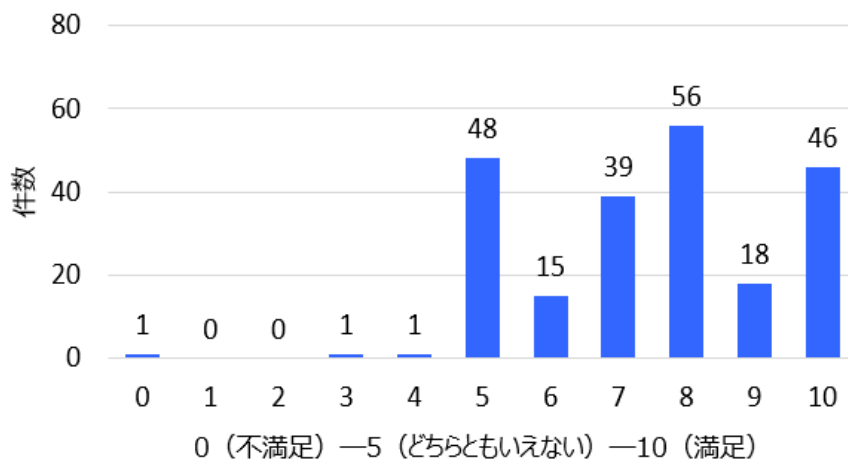
有効回答数=212

(3)派遣のご依頼内容と人材とのマッチング度



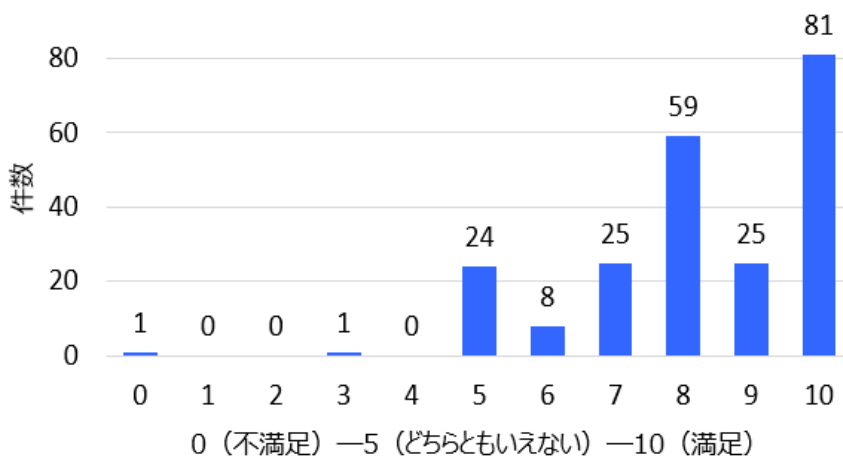
有効回答数=243

(4)有益なご提案・情報提供



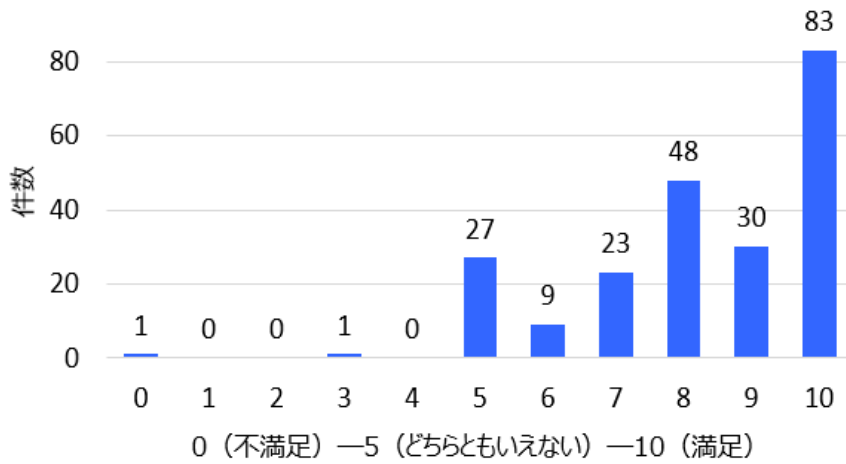
有効回答数=225

(5)ご依頼・ご相談・苦情に対する担当者の迅速さ



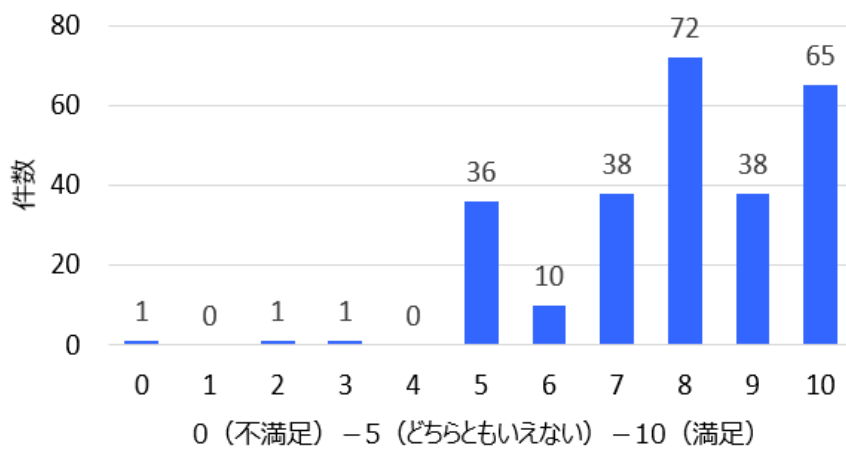
有効回答数=224

(6)ご依頼・ご相談・苦情に対する担当者の約束履行度



有効回答数=222

[設問5] 弊社の人材派遣サービスを、他部署や他社に勧めたいと思われませんか？



有効回答数=262

以上